



DÄMM FLACHS FLORA

FLACHS DÄMMPLATTE mit 100% pflanzliche Stützfaser

Bezeichnung	Dämm Flachs FLORA
Bauaufsichtliche Zulassung	ETA – 15/0153
Inhaltsstoffe	82 – 86 % Flachs, 11 – 13% pflanzliche Stützfaser, 3 - 5% Soda als Brandschutz

GRUNDANFORDERUNG 1: Mechanische Festigkeit und Standsicherheit

nicht relevant

GRUNDANFORDERUNG 2: Brandschutz

Brandverhalten (DIN EN 13501-1 + A1) Klasse E

GRUNDANFORDERUNG 3: Hygiene, Gesundheit und Umweltschutz

Gehalt und/oder Freisetzung gefährlicher Substanzen Enthält keine gefährlichen Substanzen*)

Biologischer Widerstand (Wachstum von Schimmelpilzen) Wachstumsintensität 1
(Anhang B, EAD 040005-00-1201, EN ISO 846)

GRUNDANFORDERUNG 4: Sicherheit und Barrierefreiheit bei der Nutzung

nicht relevant

GRUNDANFORDERUNG 5: Schallschutz

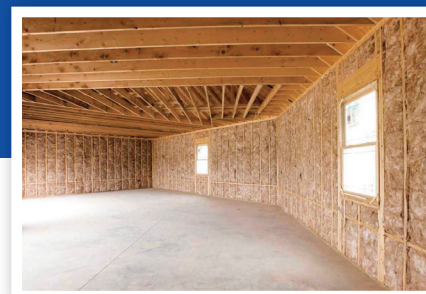
nicht relevant

GRUNDANFORDERUNG 6: Energieeinsparung und Wärmeschutz

Wärmeleitfähigkeit	Dicke: 40 mm	80 mm	100 mm
(DIN EN ISO 10456; Anhang A, EAD 040005-00-1201)			
$\lambda_D, 23,50$ Kategorie 1 [W/m.K]	0.0370	0.0397	0.0382
$\lambda_D, 10, dry, 90/90$ Kategorie 1 [W/m.K]	0.0363	0.0384	0.0377
$\lambda_D, 23,50$ Kategorie 2 [W/m.K]	0.0365	0.0397	0.0383
$\lambda_D, dry, limit$ Kategorie 2 [W/m.K]	0.0358	0.0384	0.0377
$\lambda_{10, dry}$ [W/m.K]	0.0347	0.0367	0.0365
$\lambda_{10, dry, 90/90}$ [W/m.K]	0.0363	0.0384	0.0365
$\lambda_{10} (23,50)$ [W/m.K]	0.0353	0.0379	0.0370
$\lambda_{10} (23,80)$ [W/m.K]	0.0363	0.0391	0.0383
Feuchtigkeitsgewicht	Dicke: 40 mm	80 mm	100 mm
$\mu_{23,50}$	0.034	0.030	0.035
$\mu_{23,80}$	0.049	0.048	0.052
Umrechnungsfaktor	Dicke: 40 mm	80 mm	100 mm
$f_{u,1}$	0.53	1.10	0.41
$f_{u,2}$	1.91	1.64	2.11
Umrechnungsfaktor-Feuchtigkeit			
F_{m1}	1.05 ^{***}		
F_{m2}	1.06 ^{***}		

Dieses technische Merkblatt entspricht dem technischen Stand zum Zeitpunkt der Drucklegung und verliert bei Erscheinen einer Neuauflage seine Gültigkeit. Es gilt im Zusammenhang mit weiteren Unterlagen der JUTA a.s. Bei der Verarbeitung beachten Sie bitte unsere Verarbeitungshinweise. Die Vorgaben des nationalen Baurechts sind einzuhalten. Eine Haftung durch JUTA a.s. ist ausgeschlossen. Dies betrifft auch Druckfehler und nachträgliche Änderungen technischer Angaben.





DÄMM FLACHS FLORA

FLACHS DÄMMPLATTE mit 100% pflanzliche Stützfaser

Wasserdampfdurchlässigkeit μ^{**} ≤ 2.2

(DIN EN 12086)

Wasseraufnahme (DIN EN 1609, Methode A) $\leq 3 \text{ kg/m}^2$

Maße^{**} $\leq 3 \text{ kg/m}^2$

- Breite (DIN EN 822) $\pm 1.5 \%$

- Dicke (DIN EN 823) T2 (nach EN 13171)

- Länge

Leistung nicht bewertet Hinweis: Nach DIN EN 13171 gibt es keine Obergrenze für die Länge der Matten

Dichte^{**} (DIN EN 1602) 32 kg/m^3 | Toleranz $\pm 10 \%$

Dimensionsstabilität bei definierten Temperatur- und Feuchtebedingungen^{**} (DIN EN 1604)

a) $(70 \pm 2)^\circ\text{C}$, relative Luftfeuchtigkeit (90 ± 5) , 48 Stunden

$\Delta\varepsilon_l$ $\leq 3 \%$

$\Delta\varepsilon_b$ $\leq 3 \%$

$\Delta\varepsilon_d$ $\leq 3 \%$

Hinweis: Nach DIN EN 13171 Stufe DS (70,90)3

b) $(70 \pm 2)^\circ\text{C}$, 48 Stunden

$\Delta\varepsilon_l$ $\leq 3 \%$

$\Delta\varepsilon_b$ $\leq 3 \%$

$\Delta\varepsilon_d$ $\leq 3 \%$

Hinweis: Nach DIN EN 13171 Stufe DS (70,-)3

Zugfestigkeit in Plattenebene^{**} $\geq 10 \text{ kPa}$

(DIN EN 1608)

*) Zusätzlich zu den Bestimmungen dieser ETA in Bezug auf gefährliche Stoffe können weitere Anforderungen gestellt werden (z.B. umgesetzte europäische Gesetzgebung und nationale Gesetze, Verordnungen und Verwaltungsvorschriften). Sollten diese bestimmt werden, müssen sie unbedingt der Richtlinie für Bauprodukte entsprechen.

**) Diese Leistung bezieht sich auf Grundanforderung 5.

***) Dieser Umwandlungsfaktor wurde ohne Prüfung nach Artikel 2.2.9. EAD bestimmt.

Dieses technische Merkblatt entspricht dem technischen Stand zum Zeitpunkt der Drucklegung und verliert bei Erscheinen einer Neuauflage seine Gültigkeit. Es gilt im Zusammenhang mit weiteren Unterlagen der JUTA a.s. Bei der Verarbeitung beachten Sie bitte unsere Verarbeitungshinweise. Die Vorgaben des nationalen Baurechts sind einzuhalten. Eine Haftung durch JUTA a.s. ist ausgeschlossen. Dies betrifft auch Druckfehler und nachträgliche Änderungen technischer Angaben.